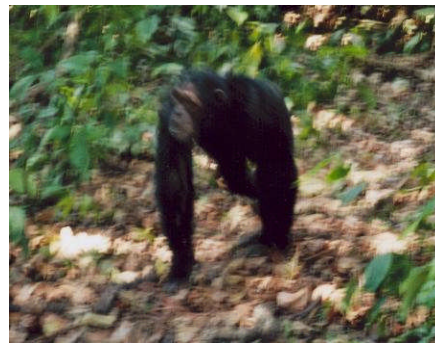


## Die Safaris im Westen

### *SW16 - 11 Tage/10 Nächte Katavi-Kipili-Mahale (Montags ab Arusha)*



1. Tag - Frühmorgens Flug von Arusha zum Katavi Airstrip mit Zantas Air o.ä.  
Transfer zum Camp/zur Lodge  
Mittagessen im Camp/in der Lodge  
Am Nachmittag Pirschfahrt im Nationalpark  
Abendessen und Übernachtung in der **Katuma Bush Lodge (A)**, im **Katavi Wildlife Camp (B)**, **Palahala Luxury Camp (C)** oder **Chada Katavi Camp (D)**
2. Tag - Nach dem Frühstück Pirschfahrt im Nationalpark  
Mittagessen im Camp/in der Lodge  
Am Nachmittag Pirschfahrt im Nationalpark  
Abendessen und Übernachtung in der **Katuma Bush Lodge (A)**, im **Katavi Wildlife Camp (B)**, **Palahala Luxury Camp (C)** oder **Chada Katavi Camp (D)**
3. Tag - Nach dem Frühstück Pirschfahrt im Nationalpark  
Mittagessen im Camp/in der Lodge  
Am Nachmittag weitere Pirschfahrt im Nationalpark  
Abendessen und Übernachtung in der **Katuma Bush Lodge (A)**, im **Katavi Wildlife Camp (B)**, **Palahala Luxury Camp (C)** oder **Chada Katavi Camp (D)**
4. Tag - Nach dem Frühstück Transfer nach Kipili mit Picknick-Lunch  
Abendessen und Übernachtung in der **Lake Shore Lodge (Banda)** oder gegen Aufpreis auf **Lupita Island (all inclusive)**
5. Tag - Nach dem Frühstück Gelegenheit zu verschiedenen Aktivitäten  
Abendessen und Übernachtung in der **Lake Shore Lodge (Banda)** oder gegen Aufpreis auf **Lupita Island (all inclusive)**
6. Tag - Nach dem Frühstück Gelegenheit zu verschiedenen Aktivitäten  
Abendessen und Übernachtung in der **Lake Shore Lodge (Banda)** oder gegen Aufpreis auf **Lupita Island (all inclusive)**

7. Tag - Nach dem Frühstück Gelegenheit zu verschiedenen Aktivitäten  
Abendessen und Übernachtung in der **Lake Shore Lodge (Banda)** oder gegen  
Aufpreis auf **Lupita Island (all inclusive)**
8. Tag - Nach dem Frühstück Transfer zum Kipili Airstrip  
Am Vormittag Flug Kipili-Mahale mit Zantas Air o.ä.  
Bootstransfer zum Mahale Mountains National Park  
Mittagessen, Abendessen und Übernachtung in der **Kungwe Beach Lodge  
(ABC)** oder im **Greystoke Mahale Camp (D)**
2. Tag - Nach dem Frühstück geführter Schimpansen-Pirschgang  
Picknick-Lunch oder Mittagessen in der Lodge  
Abendessen und Übernachtung in der **Kungwe Beach Lodge (ABC)** oder im  
**Greystoke Mahale Camp (D)**
3. Tag - Nach dem Frühstück geführter Schimpansen-Pirschgang  
Picknick-Lunch oder Mittagessen in der Lodge  
Abendessen und Übernachtung in der **Kungwe Beach Lodge (ABC)** oder im  
**Greystoke Mahale Camp (D)**
11. Tag - Nach dem Frühstück Bootstransfer zum Mahale Airstrip  
Gegen Mittag Rückflug nach Arusha mit Zantas Air o.ä.

Reisepreis pro Person im DZ (A)

<i>01.01.-28.02.09</i>	<b>3990,00 Euro pro Person</b>
<i>01.05.-31.12.09</i>	<b>4250,00 Euro pro Person</b>

Reisepreis pro Person im DZ (B)

<i>01.01.-31.03.09</i>	<b>4125,00 Euro pro Person</b>
<i>01.06.-31.12.09</i>	<b>4400,00 Euro pro Person</b>

Reisepreis pro Person im DZ (C)

<i>01.01.-15.03.09</i>	<b>4575,00 Euro pro Person</b>
<i>01.06.-31.10.09</i>	<b>4975,00 Euro pro Person</b>

Reisepreis pro Person im DZ (D)

<i>11.01.-10.02.09</i>	<b>5475,00 Euro pro Person</b>
<i>02.06.-31.10.09/21.12.-31.12.09</i>	<b>6225,00 Euro pro Person</b>
<i>01.11.-20.12.09</i>	<b>5450,00 Euro pro Person</b>

Aufpreis 4 Nächte Lupita Island Resort

<b>2560,00 Euro pro Person (01.01.-15.03.09)</b>
<b>2840,00 Euro pro Person (01.06.-31.10.09)</b>
<b>2840,00 Euro pro Person (15.12.09-15.03.10)</b>

Einzelzimmer-Zuschläge auf Anfrage

Eingeschlossene Leistungen:

*Flug Arusha-Katavi-Kipili-Mahale-Arusha mit Zantas Air o.ä., alle Transfers in Katavi, Kipili und Mahale, 3 Übernachtungen mit voller Verpflegung im Katavi National Park (Getränke extra – bei Palahala und Chada Katavi „all inclusive“), 4 Übernachtungen mit Halbpension in Kipili (bei Lupita Island „all inclusive), 3 Übernachtungen mit voller Verpflegung im Mahale Mountains National Park (Getränke extra – bei Greystoke „all inclusive“), alle Safari-Aktivitäten und Nationalparkgebühren.*

**Unsere Meinung - *Die klassische Katavi-Mahale-Kombination mit Badeaufenthalt am Lake Tanganyika.***

Die angegebenen Preise gelten bei Übernachtung in der **Katuma Bush Lodge/Kungwe Beach Lodge**, im Katavi Wildlife Camp/Kungwe Beach Lodge, im **Palahala Camp/Kungwe Beach Lodge**, im **Chada Katavi Camp/Greystoke Mahale Camp** und in der **Lake Shore Lodge** oder gegen Aufpreis auf **Lupita Island**. Nähere Informationen zu allen Unterkünften erhalten Sie unter [www.tanzania-reisebuero.de](http://www.tanzania-reisebuero.de) auf der Seite „Alle Unterkünfte auf einen Blick“.

Diese individuell organisierte Tour beginnt montags in Arusha. Gegen Aufpreis kann die Tour in Dar es Salaam oder Zanzibar beginnen und enden. Im Mahale Mountains National Park ist täglich maximal ein Schimpansen-Pirschgang mit einer Verweildauer von 1 Stunde bei den Schimpansen möglich. Bei starkem Andrang kann es auch passieren, dass nur ein einziger Schimpansen-Pirschgang während des gesamten Aufenthalts gewährt wird.

***Alle Preise gelten vorbehaltlich Verfügbarkeit bei mindestens 2 Reiseteilnehmern ab 16 Jahren. Preise für Kinder und Jugendliche unter 16 Jahren sowie Einzelreisende bitte erfragen.***

*Die auf dieser Seite genannten Preise dienen hauptsächlich der Orientierung. Sie können sich jederzeit aufgrund von Erhöhungen z.B. der Nationalparkgebühren oder Treibstoffkosten ohne Vorankündigung ändern. Wir empfehlen daher generell, sich bei uns ein aktuelles Angebot einzuholen.*