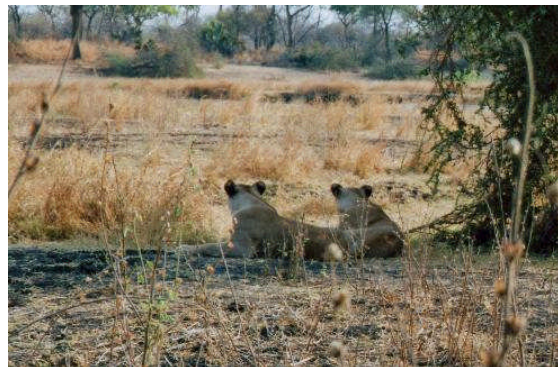


## Die Safaris im Westen

*SW20 - 13 Tage/12 Nächte Mahale-Katavi-Kipili mit der „Liemba“  
(Mittwochs ab Kigoma)*



1. Tag - Gegen 17 Uhr Einschiffung und Abfahrt ab Kigoma  
Übernachtung an Bord der „MV Liemba“
2. Tag - Am Morgen Ankunft in Lagosa  
Bootstransfer zum Mahale Mountains National Park  
Mittagessen, Abendessen und Übernachtung in der **Kungwe Beach Lodge (ABC)** oder im **Greystoke Mahale Camp (D)**
3. Tag - Nach dem Frühstück geführter Schimpansen-Pirschgang  
Picknick-Lunch oder Mittagessen in der Lodge/im Camp  
Abendessen und Übernachtung in der **Kungwe Beach Lodge (ABC)** oder im **Greystoke Mahale Camp (D)**
4. Tag - Nach dem Frühstück geführter Schimpansen-Pirschgang  
Picknick-Lunch oder Mittagessen in der Lodge/im Camp  
Abendessen und Übernachtung in der **Kungwe Beach Lodge (ABC)** oder im **Greystoke Mahale Camp (D)**
5. Tag - Nach dem Frühstück geführter Schimpansen-Pirschgang  
Picknick-Lunch oder Mittagessen in der Lodge/im Camp  
Abendessen und Übernachtung in der **Kungwe Beach Lodge (ABC)** oder im **Greystoke Mahale Camp (D)**
6. Tag - Nach dem Frühstück Bootstransfer zum Mahale Airstrip  
Am Vormittag Flug nach Katavi mit Safari AirLink o.ä.  
Transfer zum Camp/zur Lodge  
Abendessen und Übernachtung in der **Katuma Bush Lodge (A)**, im **Katavi Wildlife Camp (B)**, **Palahala Luxury Camp (C)** oder **Chada Katavi Camp (D)**

7. Tag - Nach dem Frühstück Pirschfahrt im Nationalpark  
Mittagessen im Camp/in der Lodge  
Am Nachmittag Pirschfahrt im Nationalpark  
Abendessen und Übernachtung in der **Katuma Bush Lodge (A)**, im **Katavi Wildlife Camp (B)**, **Palahala Luxury Camp (C)** oder **Chada Katavi Camp (D)**
8. Tag - Nach dem Frühstück Pirschfahrt im Nationalpark  
Mittagessen im Camp/in der Lodge  
Am Nachmittag Pirschfahrt im Nationalpark  
Abendessen und Übernachtung in der **Katuma Bush Lodge (A)**, im **Katavi Wildlife Camp (B)**, **Palahala Luxury Camp (C)** oder **Chada Katavi Camp (D)**
9. Tag - Nach dem Frühstück Transfer nach Kipili mit Picknick-Lunch  
Abendessen und Übernachtung in der **Lake Shore Lodge (Banda)** oder gegen Aufpreis auf **Lupita Island (all inclusive)**
10. Tag - Nach dem Frühstück Gelegenheit zu verschiedenen Aktivitäten  
Abendessen und Übernachtung in der **Lake Shore Lodge (Banda)** oder gegen Aufpreis auf **Lupita Island (all inclusive)**
11. Tag - Nach dem Frühstück Gelegenheit zu verschiedenen Aktivitäten  
Abendessen und Übernachtung in der **Lake Shore Lodge (Banda)** oder gegen Aufpreis auf **Lupita Island (all inclusive)**
12. Tag - Nach dem Frühstück Gelegenheit zu verschiedenen Aktivitäten  
Abendessen und Übernachtung in der **Lake Shore Lodge (Banda)** oder gegen Aufpreis auf **Lupita Island (all inclusive)**
13. Tag - Nach dem Frühstück Transfer zum Kipili Airstrip  
Am Vormittag Flug Kipili-Arusha mit Zantas Air o.ä.

Reisepreis pro Person im DZ (A)

<b>01.01.-28.02.09</b>	<b>3900,00 Euro pro Person</b>
<b>01.05.-31.12.09</b>	<b>4450,00 Euro pro Person</b>

Reisepreis pro Person im DZ (B)

<b>01.01.-31.03.09</b>	<b>4025,00 Euro pro Person</b>
<b>01.06.-31.12.09</b>	<b>4600,00 Euro pro Person</b>

Reisepreis pro Person im DZ (C)

<b>01.01.-15.03.09</b>	<b>4475,00 Euro pro Person</b>
<b>01.06.-31.10.09</b>	<b>5175,00 Euro pro Person</b>

Reisepreis pro Person im DZ (D)

<b>11.01.-10.02.09</b>	<b>5950,00 Euro pro Person</b>
<b>02.06.-31.10.09/21.12.-31.12.09</b>	<b>6825,00 Euro pro Person</b>
<b>01.11.-20.12.09</b>	<b>5850,00 Euro pro Person</b>

Aufpreis 3 Nächte Lupita Island Resort

<b>2560,00 Euro pro Person (01.01.-15.03.09)</b>
<b>2840,00 Euro pro Person (01.06.-31.10.09)</b>
<b>2840,00 Euro pro Person (15.12.09-15.03.10)</b>

Einzelzimmer-Zuschläge auf Anfrage

Eingeschlossene Leistungen:

*Schiffahrt Kigoma-Kipili mit der MV Liemba inkl. 1 Übernachtungen an Bord ohne Verpflegung, alle Transfers in Katavi, Mahale und Kipili, 4 Übernachtungen mit voller Verpflegung im Mahale Mountains National Park (Getränke extra – bei Greystoke „all inclusive“), Flug Mahale-Katavi mit Safari AirLink o.ä., 3 Übernachtungen mit voller Verpflegung im Katavi National Park (Getränke extra – bei Palahala und Chada Katavi „all inclusive“), 4 Übernachtungen mit Halbpension in Kipili (bei Lupita Island „all inclusive“), alle Safari-Aktivitäten und Nationalparkgebühren, Flug Kipili-Arusha mit Zantas Air o.ä.*

**Unsere Meinung - *Eine interessante Tour für alle, welche die Liemba mit den beiden wichtigen Nationalparks im Westen Tanzanias und einem Badeaufenthalt am Lake Tanganyika kombinieren möchten.***

Die angegebenen Preise gelten bei Übernachtung in der **Katuma Bush Lodge/Kungwe Beach Lodge**, im **Palahala Camp/Kungwe Beach Lodge**, im **Chada Katavi Camp/Greystoke Mahale Camp** und in der **Lake Shore Lodge** oder gegen Aufpreis auf **Lupita Island**. Nähere Informationen zu allen Unterkünften erhalten Sie unter [www.tanzania-reisebuero.de](http://www.tanzania-reisebuero.de) auf der Seite „Alle Unterkünfte auf einen Blick“.

Diese individuell organisierte Tour beginnt mittwochs in Kigoma. Sie basiert auf dem derzeitigen Fahrplan der *MV Liemba*. Leider kommt es bei diesem Schiff häufig zu Verspätungen und Ausfällen, so dass Flexibilität und Improvisationsfreude gefragt sind. Gegen Aufpreis kann die Tour in Dar es Salaam enden. Ebenfalls gegen Aufpreis kann das Stück Katavi-Kipili auch geflogen werden. Im Mahale Mountains National Park ist täglich maximal ein Schimpansen-Pirschgang mit einer Verweildauer von 1 Stunde bei den Schimpansen möglich. Bei starkem Andrang kann es auch passieren, dass nur ein einziger Schimpansen-Pirschgang während des gesamten Aufenthalts gewährt wird.

***Alle Preise gelten vorbehaltlich Verfügbarkeit bei mindestens 2 Reiseteilnehmern ab 16 Jahren. Preise für Kinder und Jugendliche unter 16 Jahren sowie Einzelreisende bitte erfragen.***

*Die auf dieser Seite genannten Preise dienen hauptsächlich der Orientierung. Sie können sich jederzeit aufgrund von Erhöhungen z.B. der Nationalparkgebühren oder Treibstoffkosten ohne Vorankündigung ändern. Wir empfehlen daher generell, sich bei uns ein aktuelles Angebot einzuholen.*